

condominio
Esmeralda

Limache, cercanía y tranquilidad



2 y 3 | Desde
Dorm. | 1.500 UF

Río Baker
INMOBILIARIA



CORPORACIÓN DE DESARROLLO HABITACIONAL

construyendo el sueño de la casa propia
www.codeh.cl

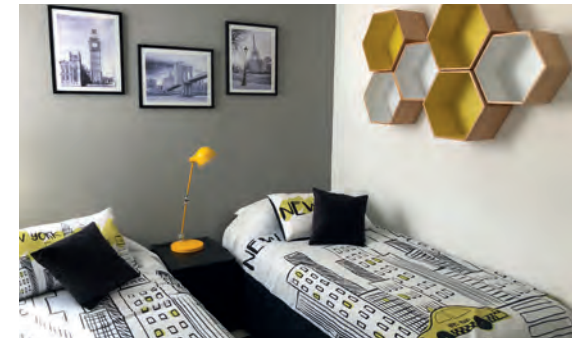
www.condominioesmeralda.cl

SUBSIDIO AUTOMÁTICO DS19



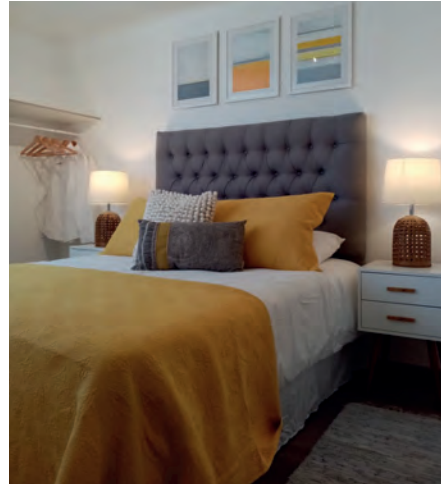
CONDOMINIO CERRADO

condominio Esmeralda



WIFI ZONAS COMUNES

AREAS VERDES INTERIORES



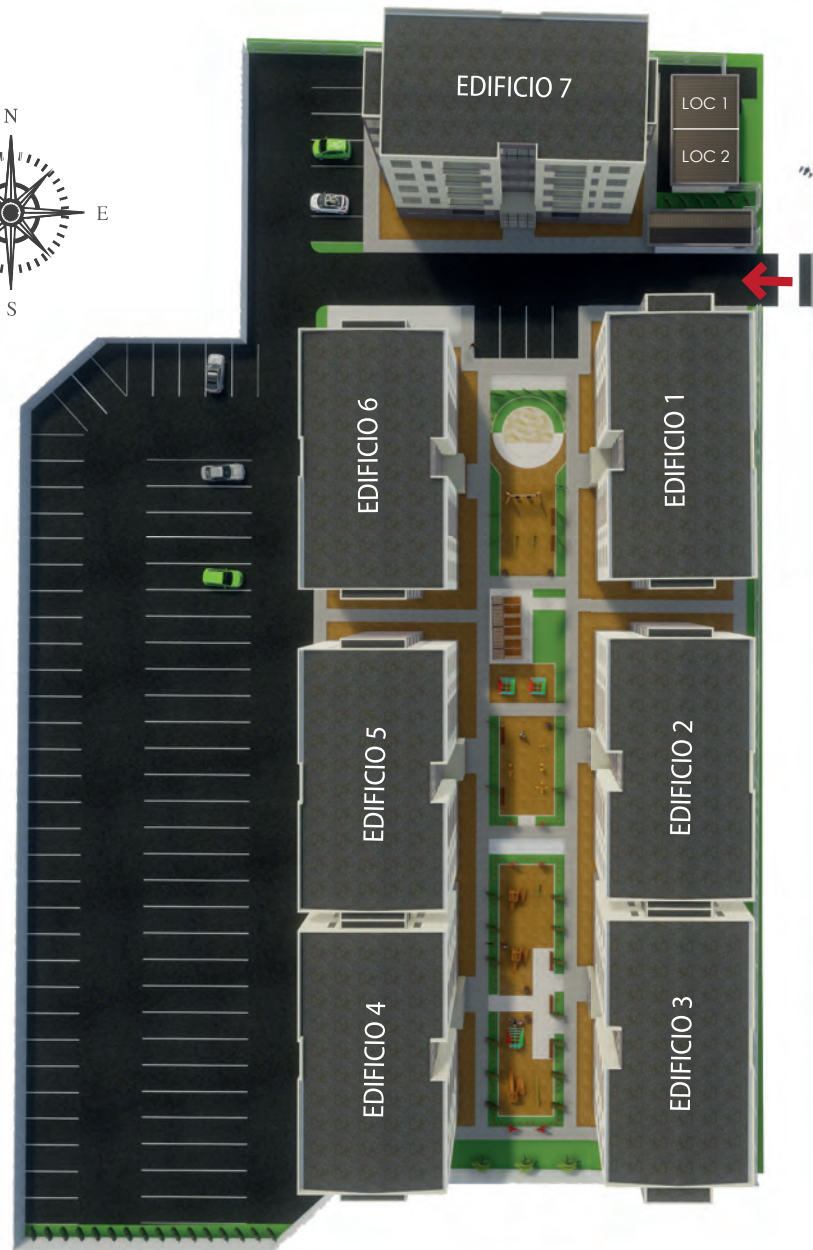
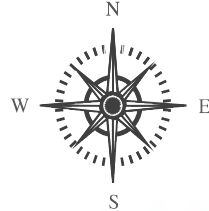
Esmeralda 352 esquina Ramón de la Cerda, Limache

www.condominioesmeralda.cl +56 9 6308 0197

condominio Esmeralda

Masterplan

- CONDOMINIO CERRADO
- PORTERÍA EN ACCESO
- ESTACIONAMIENTO VISITAS
- ÁREAS VERDES
- ZONA WIFI
- ESTACIONAMIENTO BICICLETAS
- PLAZA ACTIVA
- JUEGOS INFANTILES
- 7 EDIFICIOS
- LUMINARIAS SOLARES
- 2 LOCALES COMERCIALES
- ESTACIONAMIENTOS ASFALTADOS



Los mejores beneficios asociados a tu subsidio DS 19

- Subsidio Automático DS 19 hasta UF 500.
- Subvención y/o premio mensual al dividendo por pago oportuno 10 a 20% de su monto.
- Beneficio no solicita antigüedad ni postulación.

Tranquilidad

- Condominio cerrado, acceso controlado, áreas verdes y juegos infantiles interiores privados.
- Estacionamientos asfaltados dentro del condominio.

Ubicación

- A 800 mts. de Merval
- Pleno centro de Limache.
- Zona residencial conectada a principales vías.

Variedad

- Departamentos de 2 y 3 dormitorios y de 1 y 2 baños.
- Acceso discapacitados.
- Wifi zonas comunes.

Arquitectura Moderna

- Aislación térmica EIFS.
- Luminarias exteriores led con paneles solares.
- Piso flotante europeo.
- Bodegas.

condominio Esmeralda

Condominio Esmeralda
Limache, cercanía y tranquilidad.



Esmeralda 352 esquina Ramón de la Cerda, Limache

www.condominioesmeralda.cl  +56 9 6308 0197

 **Planta Tipo 1**

SUPERFICIE 54.72 m²
TERRAZA 1.33 m²*
TOTAL 56.05 m²

*Superficies municipales.
Superficie real terraza 2.66 m²



 **Planta Tipo 3**

SUPERFICIE 57.01 m²
TERRAZA 1.59 m²*
TOTAL 58.60 m²

*Superficies municipales.
Superficie real terraza 3.18 m²



 **Planta Tipo 2**

SUPERFICIE 54.72 m²
TERRAZA 1.33 m²*
TOTAL 56.05 m²

*Superficies municipales.
Superficie real terraza 2.66 m²



 **Planta Tipo 4**

SUPERFICIE 61.04 m²
TERRAZA 1.59 m²*
TOTAL 62.63 m²

*Superficies municipales.
Superficie real terraza 3.18 m²



* Las imágenes del proyecto, piloto y plantas de este catálogo, son referenciales, con fines estrictamente ilustrativos. Ley 19.496 y 19.492

condominio Esmeralda



Esmeralda

- MERVAL A 800 MTS.
- PLENO CENTRO LIMACHE
- LOCOMOCIÓN CERCANA
- CONECTIVIDAD AUTOPISTAS
- SECTOR RESIDENCIAL
- CERCANO SUPERMERCADOS
- SERVICIOS
- ÁREAS VERDES



COMERCIALIZA: CORPORACIÓN DE DESARROLLO HABITACIONAL

construyendo el sueño de la casa propia
www.codeh.cl

Río Baker
INMOBILIARIA

www.condominioesmeralda.cl



+56 9 6308 0197